



INFO-PARENTS - JOLIVENT

NOVEMBRE 2025 — version 2.0

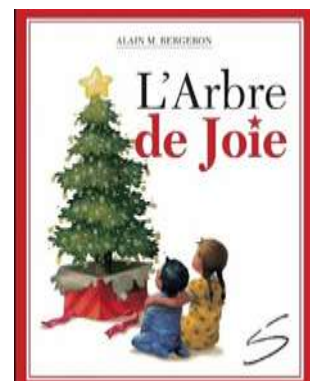
ARBRE DE JOIE

Bonjour chers parents,

Les 3 enseignantes de la 5^e année souhaitent poursuivre la tradition avec la collecte d'argent pour les cadeaux de l'Arbre de joie. C'est un projet que nous faisons depuis maintenant plusieurs années et qui a beaucoup de succès à l'école. Ce projet consiste à ramasser de l'argent (argent de poche des élèves) pour acheter des cadeaux aux enfants défavorisés de la région de Beloeil. Cela permet de conscientiser les enfants au don de soi et à la générosité en ce temps festif, qui n'est pas toujours facile pour certaines familles. Depuis 3 ans, nous ajoutons des cartes cadeaux de différents commerces et restaurants de la région pour gâter ces familles. C'est plus de 15 à 20 familles qui seront gâtées pour la période des fêtes! Les enfants recevront tous les cadeaux demandés sur leur liste et plus encore. Nous sommes assez fières de la réussite de notre projet. Si jamais vous avez une entreprise et que vous désirez partager la joie de Noël avec nous, n'hésitez pas à communiquer avec l'école ou avec une des 3 enseignantes, pour nous partager la bonne nouvelle.

Voici le livre au cœur de l'inspiration de ce partage!

Mesdames Stéphanie, Jade et Marie-Josée
Enseignantes de 5^e année



SOIRÉE CINÉMA — 28 NOVEMBRE 2025

La soirée cinéma initialement prévue le 28 novembre n'aura pas lieu, car nous n'avons pas pu réunir assez de bénévoles pour en assurer le bon déroulement.

Ce n'est que partie remise : nous préparons déjà une prochaine occasion pour partager ce moment convivial avec nos élèves !



BULLETIN - 1^{re} ÉTAPE



Le bulletin de votre enfant sera déposé sur Mozaïk Portail au plus tard le 19 novembre 2025. Vous recevrez un courriel de l'école quand le bulletin sera disponible.

JOURNÉE PÉDAGOGIQUE — 20 ET 21 NOVEMBRE 2025

Nous voulons simplement vous rappeler que les 20 et 21 novembre prochain seront des journées pédagogiques. Les élèves inscrits au service de garde auront des activités d'organisées pour eux à l'école lors de ces journées.



RAPPEL DON - COURSE-O-THON

Nous vous rappelons que la date limite pour remettre les dons liés au course-o-thon du 24 octobre dernier est le vendredi 21 novembre 2025. Votre enfant a rapporté à la maison une feuille indiquant son nom ainsi que le nombre de tours qu'il a complétés lors de l'événement.



C'est maintenant à vous de jouer !

Utilisez ce code QR pour faire vos dons en ligne.

<https://lafabriqueaprojets.ca/projet/course-o-thon-ecole-jolivent-24-octobre-2025>

Nous vous informons que seuls les dons en ligne seront acceptés.

Un grand merci pour votre précieuse contribution !

Grâce à votre générosité, nous pourrons offrir de belles activités à tous les élèves et enrichir notre collection d'instruments de musique.





Chers parents,

La période des fêtes approche, et avec elle l'occasion de se rassembler autour de valeurs qui nous unissent : la solidarité, la compassion et le soutien entre familles. Nous avons le plaisir de vous informer que la guignolée est en cours à votre école.

Dès maintenant et jusqu'au 19 décembre 2025, nous recueillons des denrées non périssables à l'école, dans les boîtes qui se trouvent à l'accueil. Vos dons permettront d'offrir des paniers de Noël et des denrées tout au long de l'année à des familles de notre communauté.

Suggestions de dons :

- Conserves (légumes, soupes, viandes)
- Pâtes alimentaires, riz, céréales
- Produits pour le déjeuner (beurre d'arachide, confitures, etc.)
- Collations non périssables (barres tendres, compotes...)

Chaque contribution, petite ou grande, fait une réelle différence.

Besoin d'un coup de pouce cette année ?

Si votre famille vit une situation particulière ou si vous connaissez quelqu'un qui aurait besoin d'un panier de Noël, n'hésitez pas à nous contacter :

☎ 450 467-5733

✉ info@graindesel.ca

Toutes les demandes sont accueillies avec respect et discrétion. Il peut arriver à chacun, à un moment ou à un autre, d'avoir besoin de soutien et c'est pour cela que nous sommes là.

Merci, du fond du cœur, de participer à cet élan collectif et d'inspirer vos enfants à poser des gestes de générosité.

Ensemble, rendons les fêtes plus douces pour tous.

Avec nos meilleurs vœux,

L'équipe du Grain d'Sel



Le Grain d'Sel - Centre d'entraide familial

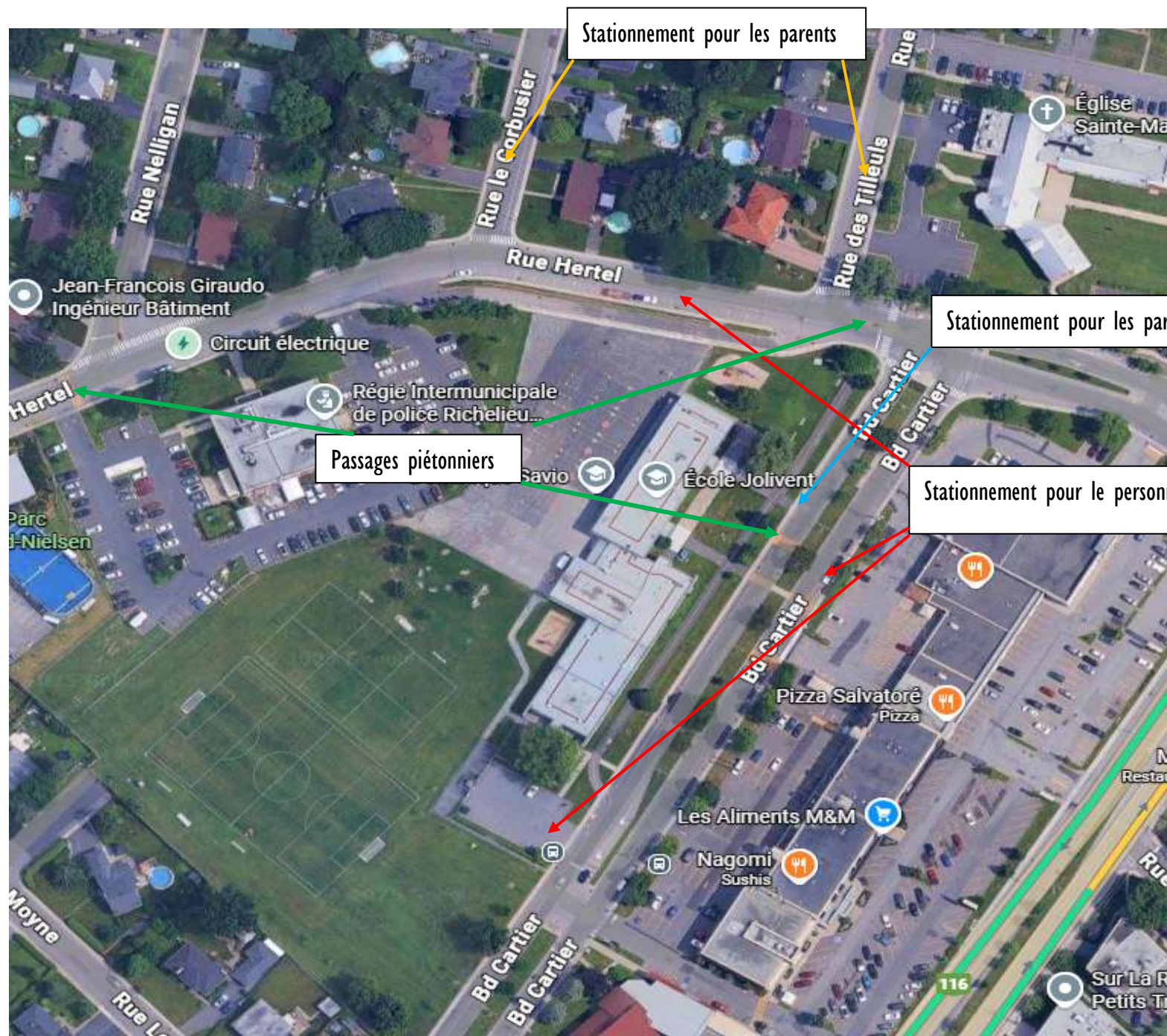
SÉCURITÉ DES ENFANTS AUTOUR DE L'ÉCOLE

Je vous demanderais encore une fois de faire attention lorsque vous venez déposer votre enfant à l'école. La circulation autour de l'école n'est pas facile et la signalisation n'est pas toujours respectée. J'ai à cœur la sécurité de tous les élèves et je ne voudrais pas qu'un accident se produise.

- Nous constatons que plusieurs parents stationnent leur véhicule dans des zones où l'arrêt et le stationnement sont interdits, notamment sur la rue Hertel, entre la rue des Tilleuls et la rue le Corbusier. Cette pratique crée des situations dangereuses : les enfants sortent parfois brusquement des voitures, obligeant les conducteurs à freiner d'urgence pour éviter un accident. Elle réduit également la visibilité des enfants qui souhaitent traverser la rue. Nous vous rappelons l'importance d'encourager votre enfant à utiliser les passages piétonniers pour traverser en toute sécurité.
- Nous constatons que plusieurs parents se stationnent directement sur le passage piétonnier du boulevard Cartier, les enfants doivent donc contourner les voitures pour pouvoir traverser.
- Nous constatons que plusieurs parents ne respectent pas le passage piétonnier et ne donnent pas la priorité aux enfants qui traversent.
- Nous constatons que plusieurs parents se stationnent dans les espaces réservés au personnel de l'école Jolivent, situés sur la rue Hertel et le boulevard Cartier. Cette situation entraîne des retards pour le personnel à leur arrivée.
- Nous vous invitons à stationner sur les rues des Tilleuls et le Corbusier si vous souhaitez venir reconduire votre enfant à la porte d'entrée de la cour.

Je vous demande donc votre collaboration en respectant les règles de sécurité autour de l'école. Soyons disciplinés pour la sécurité et le bien-être des enfants. Je compte sur vous.

* Nous vous invitons à consulter le plan à la page suivante pour repérer les zones de stationnement sécuritaires.



Stationnement pour les parents

Stationnement pour les parents (5 minutes)

Passages piétonniers

Stationnement pour le personnel de l'école Jolivent